



Det kan ofte være tidkrevende og kostbart å skaffe kvalitetsetiketter, med spesifikke formuleringer eller tilpassede produktetiketter. Det er her CJ Pro lar deg oppnå enorme kostnadsbesparelser og driftsforbedringer, ved å produsere akkurat det du ønsker, når du trenger det!



Hvorfor kjøpe CJ Pro?

Denne skriveren dekker mange behov. Den er spesielt godt egnet for logistikkmarkedet, elektronikk og emballasjeproduksjon mm.

- Hyllemerking
- Trygg last informasjon
- Pallemerking
- Identifisering av beholdere
- Sikkerhetsmerking
- Instruksjonsmerkin
- Embalasje-merking
- Plante ID
- Rørmerking

Andre avdelinger, som produksjon, vedlikehold, ingeniørfag, sikkerhet og fasiliteter, bruker også rutinemessig CJ Pro til å produsere:

- Sikkerhetsskilt
- Instruksjonsetiketter
- Emballasjeetiketter
- Anleggs-ID
- Rørmerking



Hvordan fungerer CJ Pro

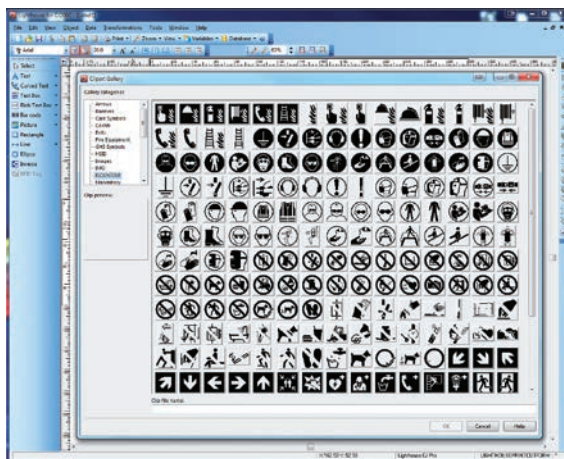
CJ Pro bruker ren termisk teknologi for å printe ut på en rekke materialer, inkludert vinylruller eller ferdig stansede etiketter. Den innebygde kniven sørger for at kontinuerlige etiketter kuttes til den lengden du trenger. Med en printlengde på litt over 1 meter kan det lages store etiketter og skilt.

Siden systemet ikke bruker blekk, løsemidler eller kjemikalier er CJ Pro et trygt luktfritt, stillestående, robust system på kontor, verksted og fabrikk eller utsalgssted.



Programvare inkludert

Vår innovative Microsoft-sertifiserte programvare lar deg inkludere sekvensiell nummerering, informasjon fra databaser og til og med strekkoder/qr koder. Med et omfattende utklippsgalleri som inneholder mer enn 2800 symboler, er alle helse, miljø og sikkerhetsbehov ivaretatt. I tillegg til de innebygde symbolene kan du enkelt importere dine egne logoer, diagrammer og skjemaer.



Forbruksmateriell

Våre forbruksvarer har resirkulerbare pappkjerne og fargebånd er plassert i refill kassetter, noe som gjør dem både miljøvennlige og kostnadseffektive. Vi har et stort utvalg lagerført, men kan også levere spesialprodukter etter behov.



En økonomisk måte å raskt produsere hylleetiketter, grunnleggende sikkerhetsskilt og rørmerker



? Hvordan kan vi hjelpe deg å få mest mulig ut av din CJ Pro?

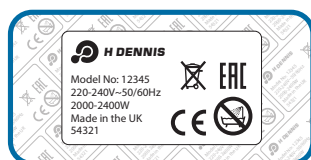
- Vi tilbyr opplæring
- Støtte og råd via telefon, og e-post
- Oppdateringer, tekniske data, instruksjonsvideoer, nye utklipp og de nyeste driverne



Sikkerhetsetikett



Hyllemerking med strekkode



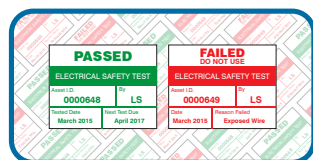
Produkt etikett



Rørmerking



Sikkerhetsmerking



PAT test etikett

CJ Pro-systemet inkluderer Microsoft-sertifisert programvare, USB-kabel, skrivehoderenspen og squeegee

☰ Hvorfor velge CJ Pro?

- ✓ Profesjonelle trykte etiketter
- ✓ Printer opptil 100 mm per sekund
- ✓ Skriv ut strekkoder og variable data
- ✓ Stort galleri med maler
- ✓ Microsoft-sertifisert programvare
- ✓ Omfattende utvalg av forbruksvarer





Lighthouse (UK) Ltd produserer kvalitetsprodukter av høy standard. De er sertifisert i henhold til ISO 9001 og ISO 14001. De legger særlig vekt på virkningen av produksjonsprosesser, produktene og miljøet.

Alle forbruksvarene består av kjerner og emballasje som både er resirkulerte og resirkulerbar. Blekkpatronene er refyllbare. Dette er med å bidra til redusert avfall og lavere brukskostnader.

Lighthouse-produkter er RoHS-, WEEE- og REACH-kompatible og alle systemene er CE-sertifisert.

